

COMMUNIQUÉ DE PRESSE
Paris le 30 octobre 2006

5àSec

Cette année, les soldes joueront le sur-mesure... avec 5àSec

Les soldes approchent et cette année encore, nombreux seront celles et ceux à succomber sans réfléchir... un tailleur pas assez ajusté, un pantalon trop long, une jupe trop large... combien de vêtements se retrouvent consignés dans un placard en attendant une hypothétique retouche ?

5àSec, le spécialiste de l'entretien et du soin des textiles devient le partenaire des soldes réussies en lançant un concept simple et rapide pour toutes les retouches au quotidien.

Une bonne raison de succomber sans culpabiliser...



Avec 1500 magasins dans 30 pays et plus de 110 millions de vêtements traités par année, cette nouvelle activité s'appuie sur les méthodes et le savoir-faire uniques mis au point par 5àSec.

Intégré au magasin, l'espace retouche 5àSec garantit des prix clairs et compétitifs et des délais courts : très peu de temps, une urgence ? Le service express, par exemple pour un ourlet permet de récupérer son vêtement retouché une heure seulement après l'avoir déposé... tandis que les prestations standards sont prêtes au maximum dans les trois jours.

Les spécialistes 5àSec excellent dans tous les travaux, y compris les plus délicats et les plus complexes. Ourlets piqués, invisibles ou à revers, fermetures Eclair classiques ou séparables, sans oublier les ajustements tailles, hanches, jambes, ou longueurs... Rien ne leur résiste !

Les retoucheuses professionnelles 5àSec adaptent les coupes, longueurs ou réparations avec précision et recensent les astuces pour optimiser chaque retouche, avec, à la clé, un résultat de qualité en un temps limité.

Avec l'enrichissement de sa gamme de prestations, 5àSec s'impose comme le spécialiste du soin du textile dans tous les domaines : nettoyage, entretien, soin, et désormais retouche...

Prix conseillés : Ourlet simple : 8€ ; Changement de fermeture Eclair sur une jupe/pantalon : 12€ (hors fourniture) ; Ajustement 1 taille sur jupe/pantalon : 13€

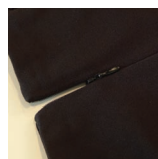
Quelques exemples de prestations «Retouche» :



Ourlet piqué



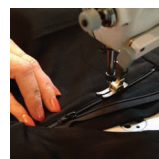
Ourlet invisible



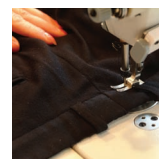
Fermeture invisible



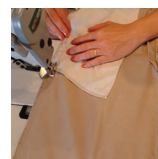
Fermeture classique



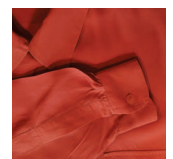
Fermeture braguette



Ajuster taille



Ajuster hanches



Remonter poignets

La liste des boutiques 5àSec proposant le service Retouche est disponible sur simple demande.

Service de presse 5àSec : Trimedia Communications
Rabia Ider - Tél : 01 55 30 70 81 - rabia.ider@trimedia.fr
Elodie Hintermann - Tél : 01 55 30 70 84 - Elodie.hintermann@trimedia.fr